



FÖRDERN, SCHÜTZEN, BILDEN

➤ Tierparkförderverein



Unterstützen
Sie uns!

➤ Tierparkfreunde Chemnitz e. V.

E-Mail: info@tierparkfreunde-chemnitz.de

EIN BELIEBTES AUSFLUGSZIEL FÜR NATUR- UND TIERLIEBHABER

➤ Kontakt

Thomas-Müntzer-Höhe 13
09117 Chemnitz
Telefon: 0371 850708
E-Mail: tierpark@stadt-chemnitz.de
Internet: www.tierpark-chemnitz.de



Rothirsch

Impressum

Herausgeber: Stadt Chemnitz · Der Oberbürgermeister
Ansprechpartner: Tierpark Chemnitz
Fotos: Dirk Hanus
Gestaltung: Cartell – Werbeagentur und Verlag
Druck: Verwaltungsdruckerei 2025

WILDGATTER OBERRABENSTEIN

➤ Europäische Wildnis



CHEMNITZ
KULTURHAUPTSTADT
EUROPAS 2025



Wisent

➤ Wildgatter Oberrabenstein

ROTWILD, DAMWILD, WISENTE ODER WOLF AUS NÄCHSTER NÄHE

Auf 35 Hektar Waldgelände leben in Rabenstein rund **100 Tiere** in circa **15 Arten**. Das Gelände ist weitläufig und naturbelassen. Besucherinnen und Besucher haben die Möglichkeit, nicht nur von den Wegen, sondern auch von Beobachtungskanzeln aus die sehr großzügigen und artgerechten Gehege zu überschauen und die tierischen Bewohner zu beobachten.

Im Wildgatter werden ausschließlich europäische Tierarten gehalten, darunter **Eulenvögel, Fasane, Europäische Wildkatzen, Karpätenluchse, Europäische Wölfe, Wisente, Dachse, Rot-, Reh-, Muffel- und Europäisches Damwild.**

EINE NATUROASE VOR DEN TOREN DER STADT

Das Wildgatter in Oberrabenstein liegt etwa vier Kilometer vom Tierpark entfernt und lässt sich perfekt in kleine oder ausgedehnte Wanderungen durch den **Rabensteiner Forst** einbinden. Im Umfeld des Wildgat-

ters befinden sich weitere touristische Attraktionen, wie der **Stausee Oberrabenstein**, die **Burg Rabenstein** sowie die **Felsendome**.

➤ www.tierpark-chemnitz.de



Mufflons



Wolf

BESUCH PLANEN

➤ Öffnungszeiten

November–Februar 09.00 – 16.00 Uhr	März 09.00 – 17.00 Uhr
April–September 09.00 – 18.00 Uhr	Oktober 09.00 – 17.00 Uhr

➤ Letzter Einlass ist eine Stunde vor der Schließung des Wildgatters.

Das Mitführen von Hunden an der kurzen Leine ist möglich (außer begehbares Gehege).

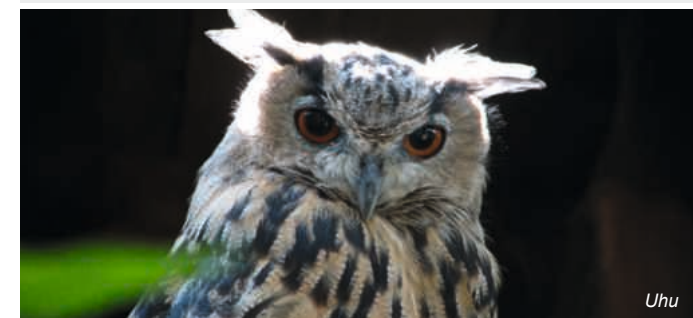
➤ Anfahrt

keine direkte Zufahrt möglich (Fußweg ca. 800 – 1000 m)

vom Zentrum: Zwickauer Straße, rechts abbiegend Oberfrohaer Straße bis Burg Rabenstein

Tramlinie 1: ab Zentralhaltestelle bis Endstelle Schönau, weiter mit Buslinie 42 bis Haltestelle Grünaer Straße oder 253 bis Haltestelle Thomas-Müntzer-Höhe

A72: Abfahrt Chemnitz-Süd, Richtung Oberlungwitz
A4: Abfahrt Limbach-Oberfroha, Richtung Chemnitz
Parken: an der Burg Rabenstein oder Grünaer Straße



Uhu